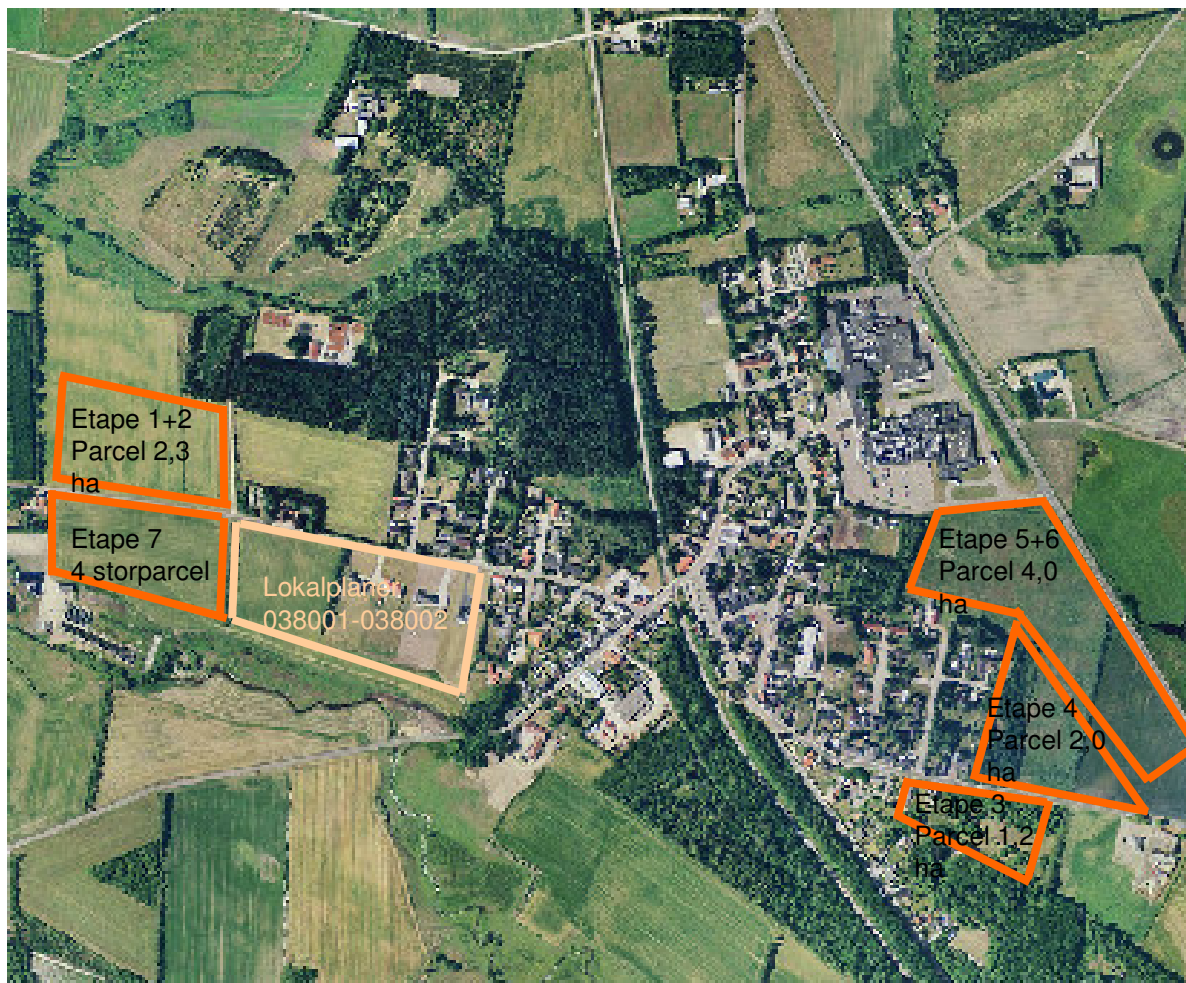


# Landsbyen Farre på landkortet

en præsentation af fokuspunkter, der bør indarbejdes i den nye kommuneplan 2008.



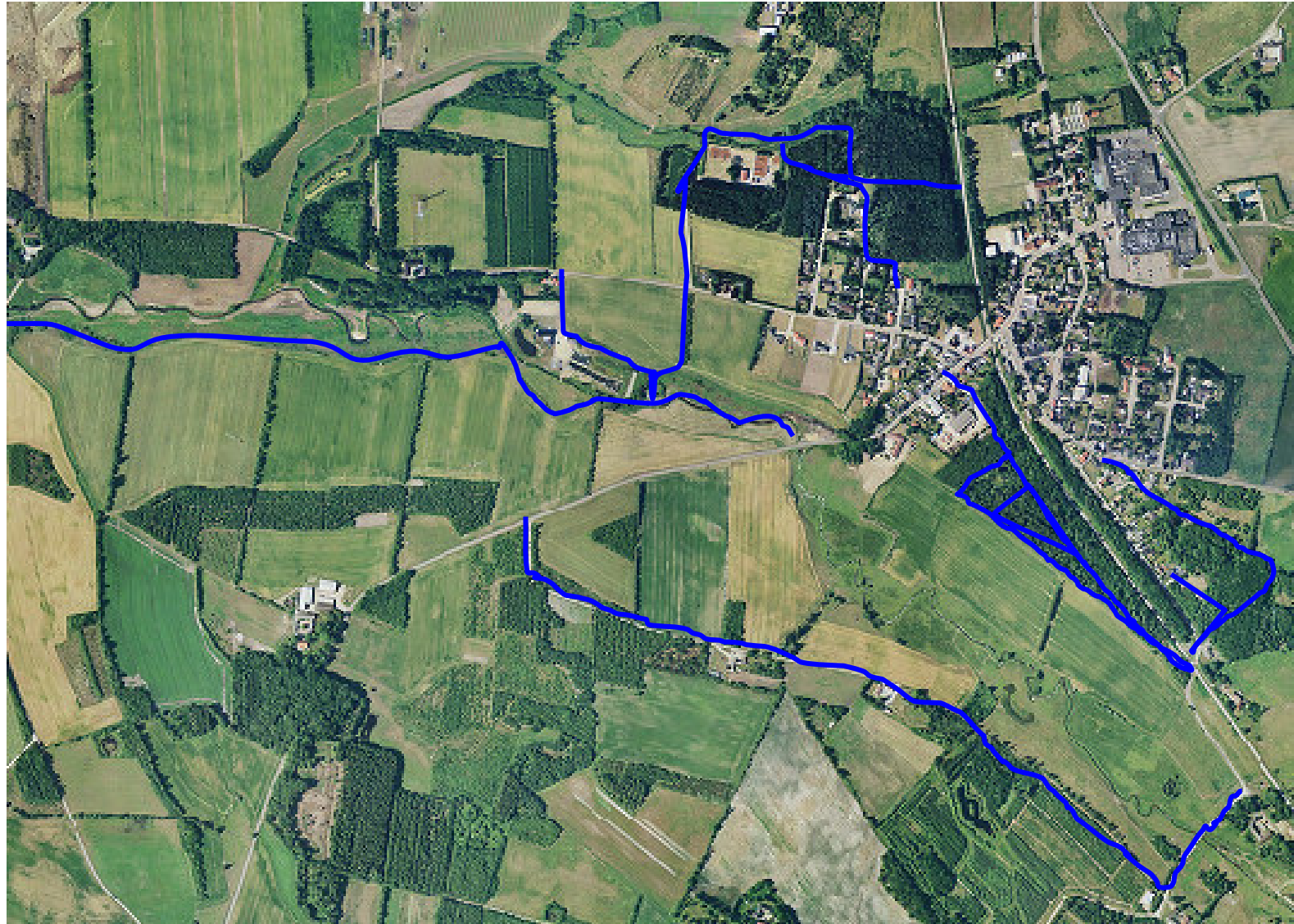
# Hvad er der sket?

- ”Anlægget” (grønt areal i byens vestlige udkant ca. 2 ha) Udbygget til stor naturlegeplads og rekreativt område.
- Byens antennenet er udbygget digitalt – fremtidssikret. Hurtig Internet og IP-telefoni. TDC mobil og 3-mobil.
- Storparceller etableret på Smedevej

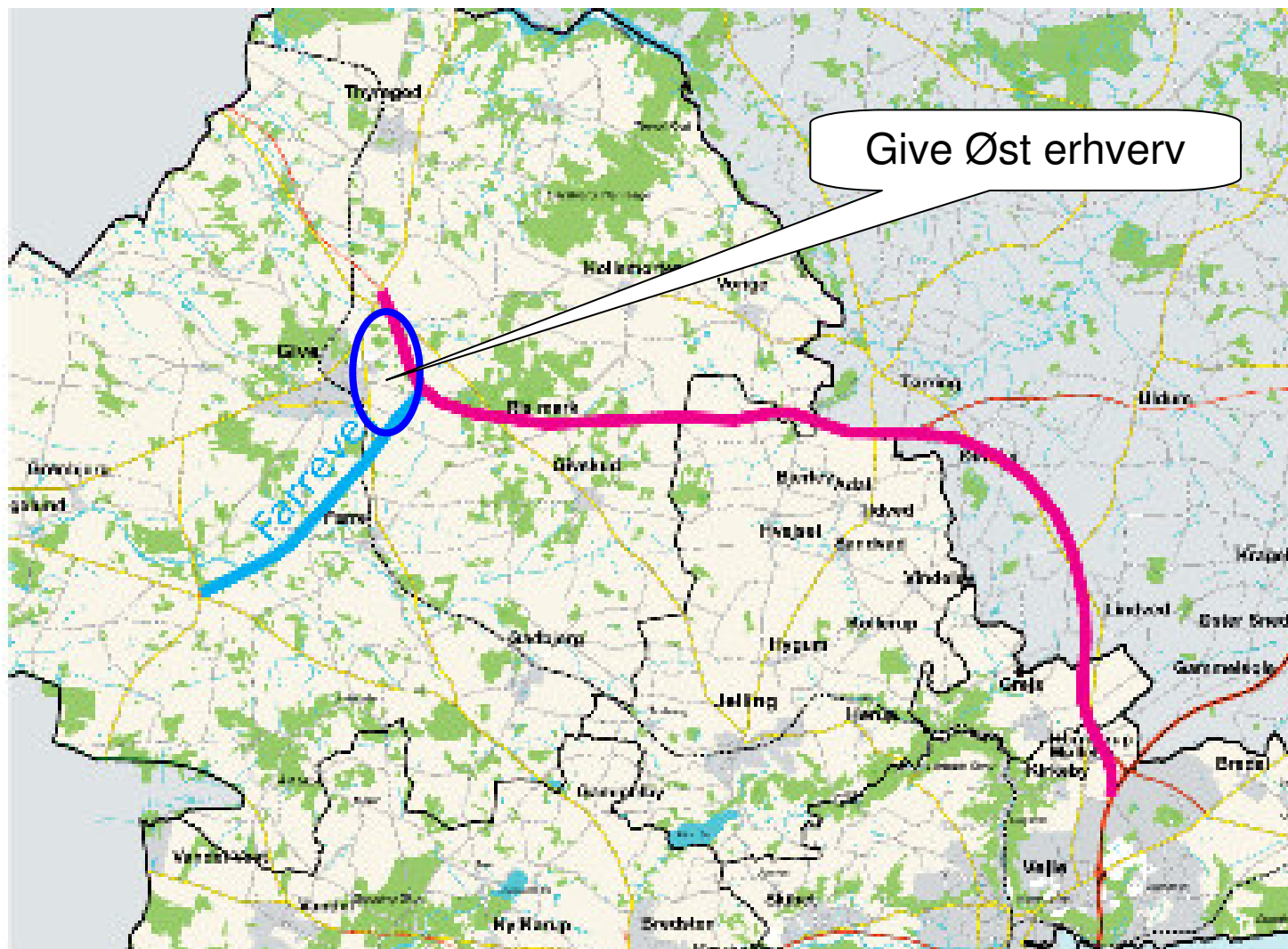
# Institutioner

- "Farre skole" er hjemsted for dagplejen i Vejle Nord, Klub 2000, Crea Give og Give Hundeklub
- Klubhus og sportsplads
- Veludbygget forsamlingshus
- Buslinie 214 timedrift Give - Vejle

# Etableret stisystem (grus/græs)

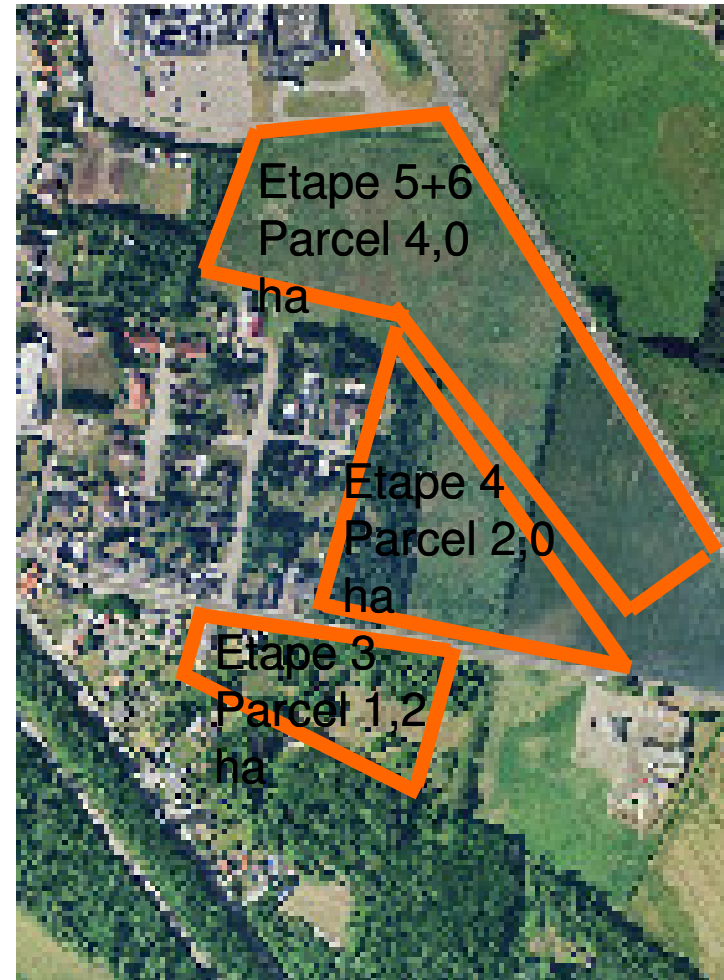


# God placering til nyt vejnet og erhvervsområde "Give-Øst"



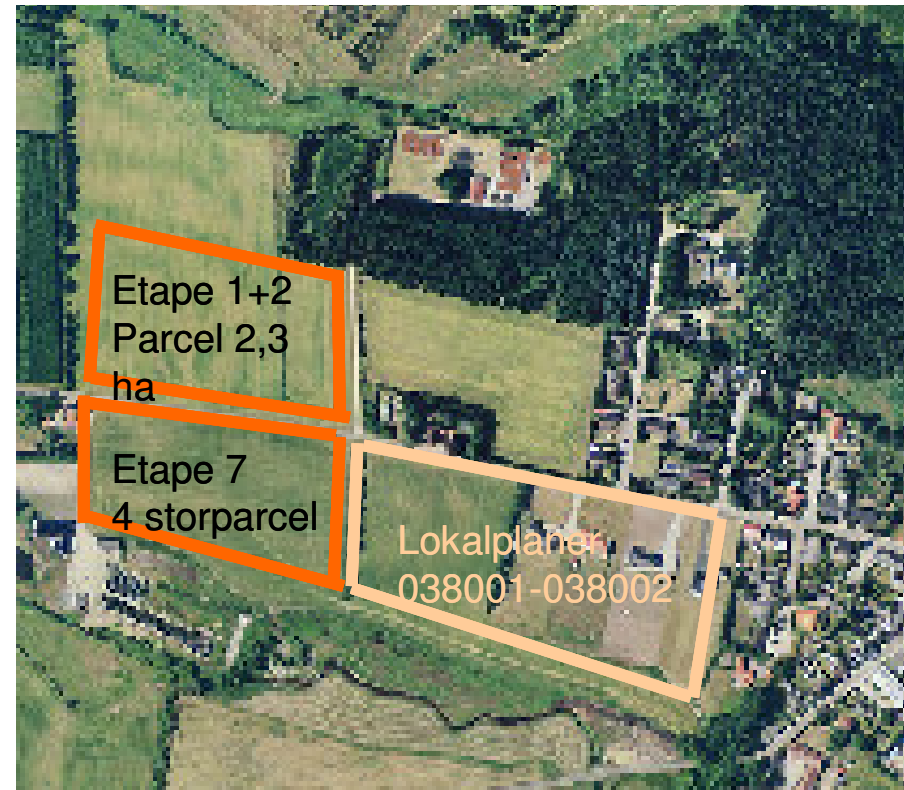
# Farre, øst

- Fælles for området er en justering af linien for vandressourcer.
- Etape 3 tænkes som muligt kombineret tæt/lav + åben/lav bebyggelse.
- Etape 4 tænkes som åben/lav bebyggelse.
- Etape 5+6 tænkes som åben/lav bebyggelse + og eller erhverv, alt efter forholdene efter 2010 hvor detailplanlægningen skal laves.



# Farre, vest

- Etape 1+2 - tænkes udlagt som åben/lav bebyggelse. Intet behov for ændring af linjer.
- Etape 7 - tænkes udlagt som storparceller efter 2015, eller når der en gang bliver mulighed for det, f.eks. hvis dambruget på Munkholmvej 7 nedlægges. Udstykningen kræver en fjernelse af naturbeskyttelseslinjen (området er i dag landbrug) samt en dispensation/reduktion af åbeskyttelseslinjen, i stil med de øvrige storparceller der ligger ned til åen. Området vil til den tid fremstå med et samlet udtryk og med en naturlig afslutning.



# Fælles for udstykningsplanerne

- Det skaber mulighed for udstykning af grunde i et prisdygtigt niveau i umiddelbar nærhed af det store erhvervsområde Give Øst.
- Der er en positiv indstilling blandt lodsejerne, og det er en enig anbefaling fra Farre by.
- Der er private investorer, som er parat til at forestå investeringerne. Men man ser også gerne at kommunen medvirker.

# Prioritering af nye udlæg af grunde i Farre, da der er:

- Adgang til kollektiv trafik
- Nærhed til de overordnede veje
- Nærhed til offentlig og privat service
- Nærhed til et stort udbud af arbejdspladser
- Nærhed til rekreative og landskabelige kvaliteter
- Lokal vilje til udvikling